

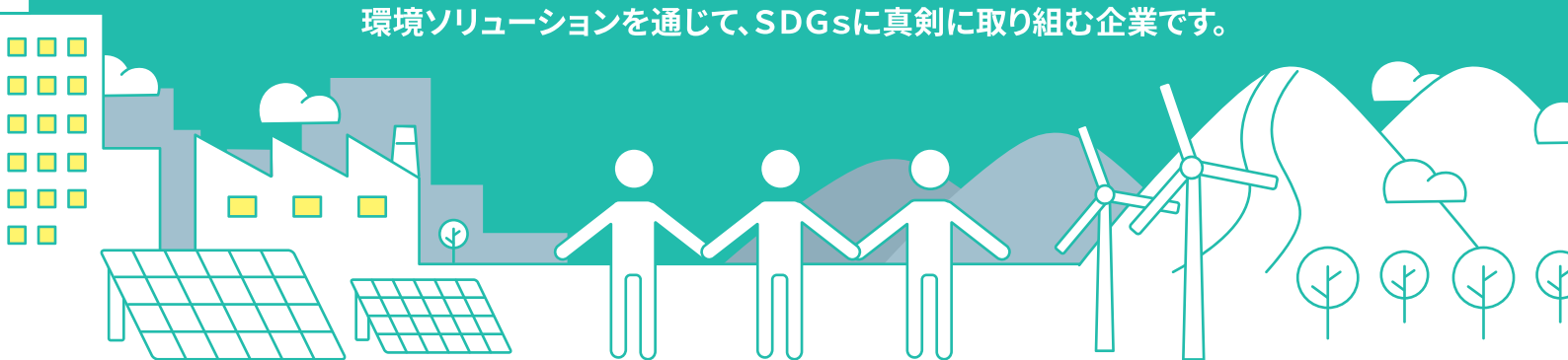
# SEE.

スマートエコエナジー株式会社

持続可能な  
未来社会の実現に  
貢献します。



スマートエコエナジー株式会社(SEE.)は  
環境ソリューションを通じて、SDGsに真剣に取り組む企業です。





RETAIL

## 電力小売サービス

きめ細やかな電力小売りサービスの体制を整えています。



高層ビル・工場

特別高圧



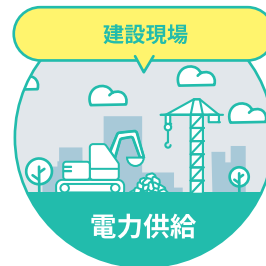
中層ビル・スーパー

高圧



小売店・事務所

低圧



建設現場

電力供給



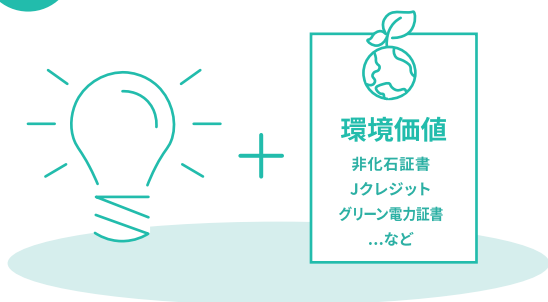
PLAN

## スマートエコエナジーのでんきプラン

再生可能エネルギーを活用したい

CO<sub>2</sub>  
ZEROPLAN  
01

## Ecologyグリーンプラン



トラッキング付非化石証書（再エネ指定）、グリーン電力証書等を使用し、実質再生可能エネルギー100%を実現します。

CO<sub>2</sub>ゼロ電力を使用したいCO<sub>2</sub>  
ZEROPLAN  
02

## Ecologyプラン

J-クレジット等の活用によるカーボンオフセット電力をお届けします。

電力料金を安くしたい

PLAN  
03

## Economyプラン

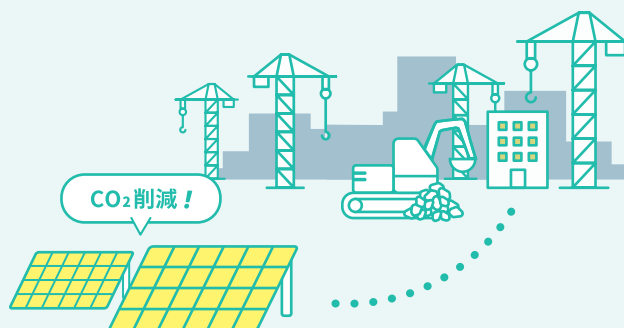
月々の電気代がおトクになるスタンダードプランです。低炭素な電力供給を目指します。

## 建設現場への電力供給(仮設電力)に柔軟に対応

スマートエコエナジーは、長年の建設業で培ったノウハウを活かし、建設現場向けの電力小売サービスを提供しております。環境性・経済性など様々な現場ニーズに対応します。

## 建設現場の供給実績

中・高層ビル、トンネル・ダム、物流施設、医療施設、教育施設、イベント施設等



## プランお申し込みの流れ

お申込み後、お客様に合った電力のご提案をさせていただきます。

01 お問合せ ..... 02 簡易提案 ..... 03 最終提案 ..... 04 成約



SERVICE  
01

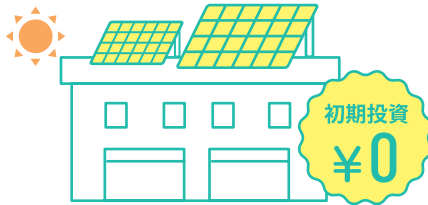
## 太陽でんきサービス (オンサイト型)

お客様専用の太陽光発電所を建設し、クリーンで安価な電気をお届けします。

CO<sub>2</sub>  
ZERO  
初期投資  
¥0

スマートエコエナジーの環境サービスは

お客様初期投資ゼロ、メンテナンスもフリー、クリーンで安価な電力を提供!



地球温暖化対策に貢献

### 再エネ賦課金を削減、さらに固定単価で安心

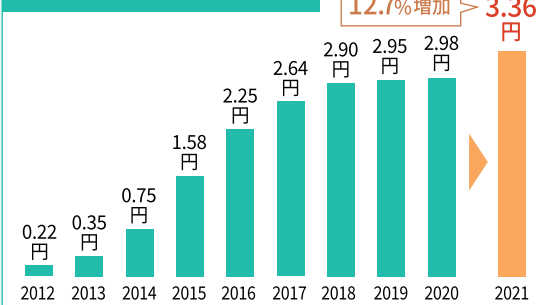
電力料金に含まれる「再エネ賦課金」は、2030年頃まで価格上昇が見込まれています。電気料金の上昇や変動がお客様の経営に影響を及ぼす恐れがあります。

太陽でんきサービス(太陽光パネル設置)にいただくことで、電力会社からの買電量を削減します。

※「再エネ賦課金」とは、「再生可能エネルギー固定価格買取制度(FIT法)」で定められた全需要家に一律に課される金額です。

※「託送料金」とは、一般送配電事業者が管理する送配電ネットワークを利用する料金です。※弊社の電力プラン加入が条件となります。

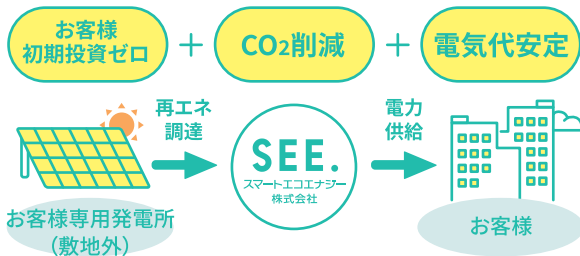
過去10年間の再エネ賦課金の変動



SERVICE  
02

## 太陽でんきサービス (オフサイト型)

敷地外に設置したお客様専用発電所から長期安定的にクリーンな電力をお届けします。



CO<sub>2</sub>  
ZERO  
初期投資  
¥0

SERVICE  
03

## グリーン電力証書の販売

グリーン電力証書は、再生可能エネルギーによって発電された電力に含まれる環境価値のことで、環境に優しい特別な価値を発電所からお客様に移転・販売することが可能です。



※弊社の電力プラン加入が条件となります。

## サービスお申し込みの流れ

お申込み後、お客様に合った電力のご提案をさせていただきます。

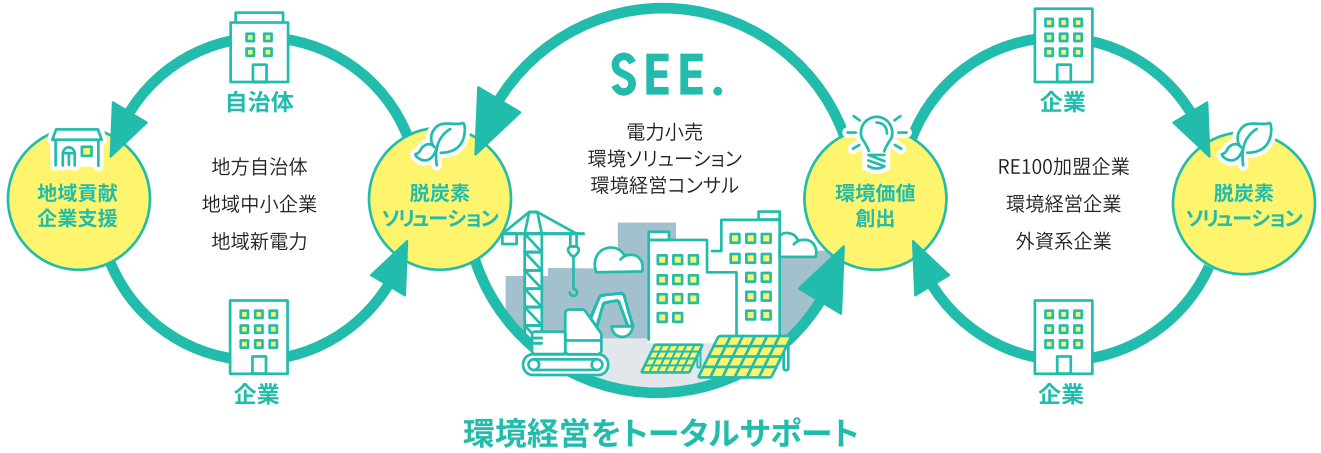
- 01 お問合せ ..... 02 簡易提案 ..... 03 現地調査 ..... 04 最終提案 ..... 05 成約・施工



# INITIATIVE SEE.脱炭素ビジョン

「企業」および「地域」に対する脱炭素ソリューションを提供し、地域共生型の環境(ECO)サイクルを広げる取り組みを進めています。

## スマートECOサイクル



### COMPANY

## 会社情報

会社名	スマートエコエナジー株式会社
代表	高井裕之
株主構成	清水建設株式会社 (100%出資)
事業内容	電力小売、卸売、 関連コンサルティング事業 他
設立	2018年11月1日
資本金	1億円

### ACCESS

## アクセス



### 本社

東京都中央区京橋二丁目16-1  
TEL 03-3561-1601 FAX 03-3561-8519

### 電車でお越しの方

都営浅草線 宝町駅(A8出口)隣接  
東京メトロ銀座線 京橋駅(6番出口)  
徒歩5分

JR線 東京駅(八重洲南口出口)  
徒歩10分

JR線/東京メトロ日比谷線 八丁堀駅  
(A3・A5出口)徒歩10分

# SHIMZ VISION 2030

SEE.は清水建設グループの一員として、SHIMZ VISION 2030(長期ビジョン)の実現のために地球環境に配慮したサステナブルな社会の実現に向け、貢献しています。

7 エネルギーをみんなに そしてクリーンに	9 産業と技術革新の 基盤をつくらう	11 住み続けられる まちづくりを	12 つくる責任 つかう責任	13 気候変動に 具体的な対策を	15 陸の豊かさも 守ろう	
--------------------------	-----------------------	----------------------	-------------------	---------------------	------------------	--

